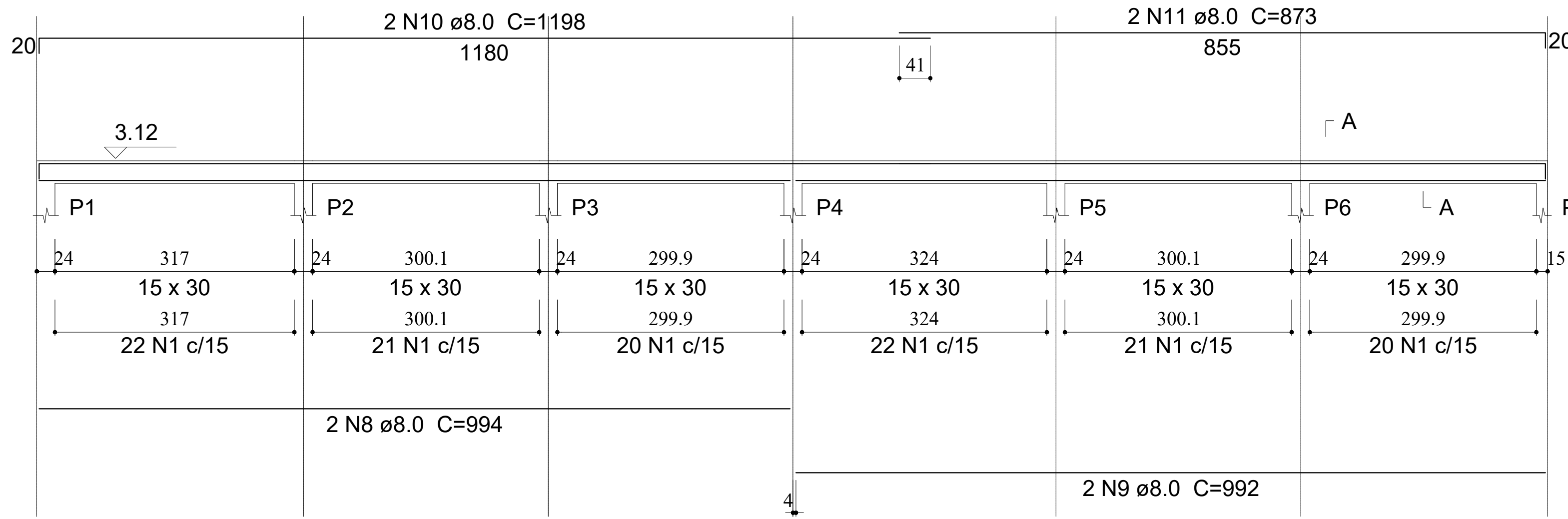
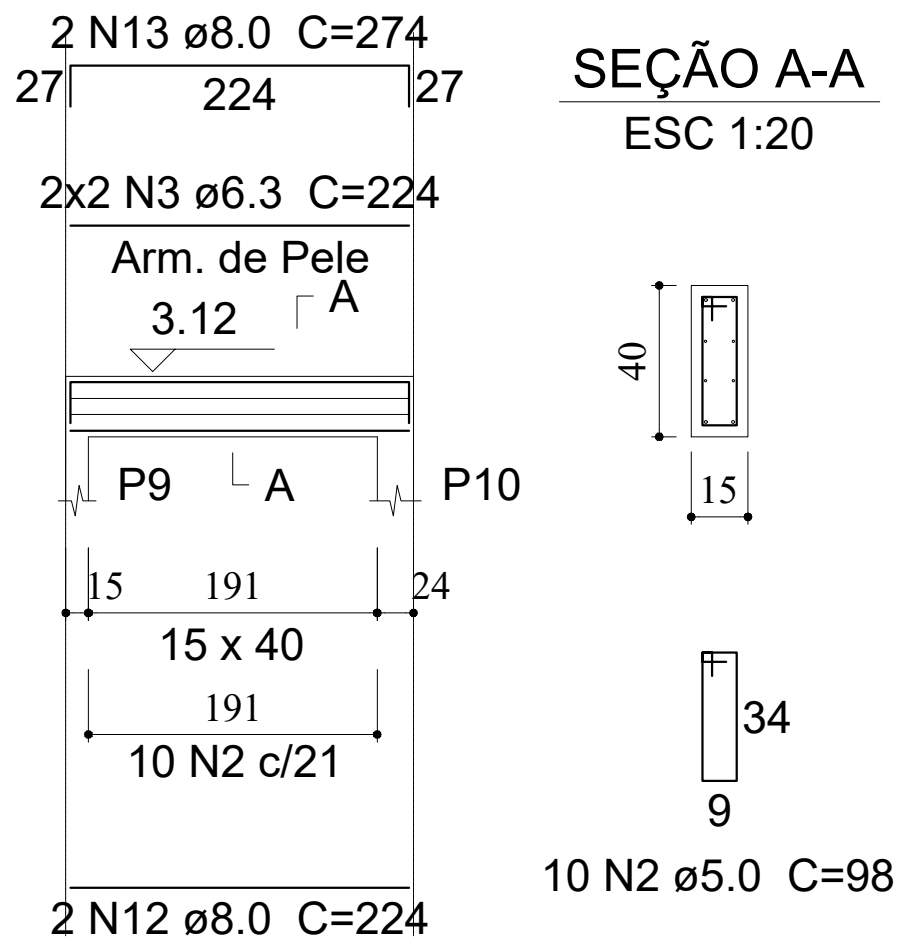


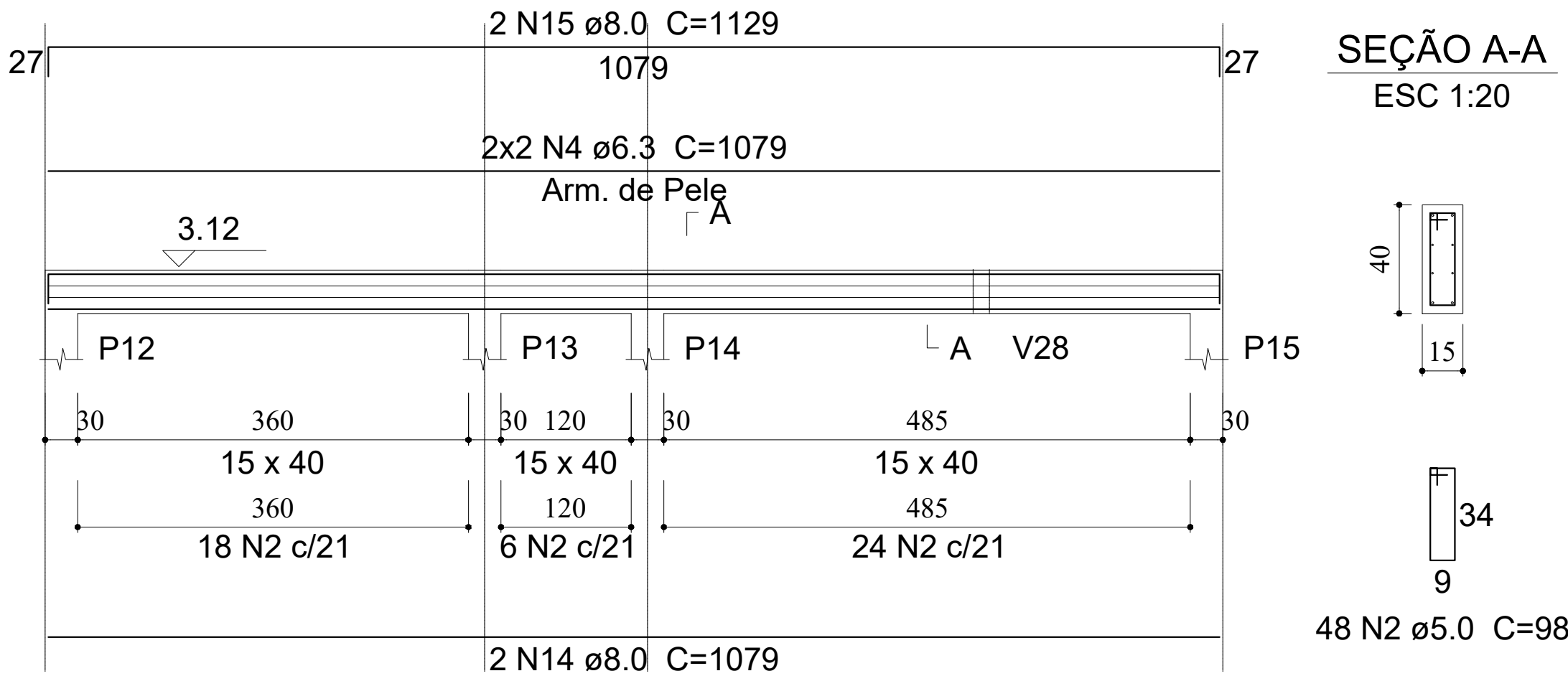
V1
ESC 1:50



V2
ESC 1:50



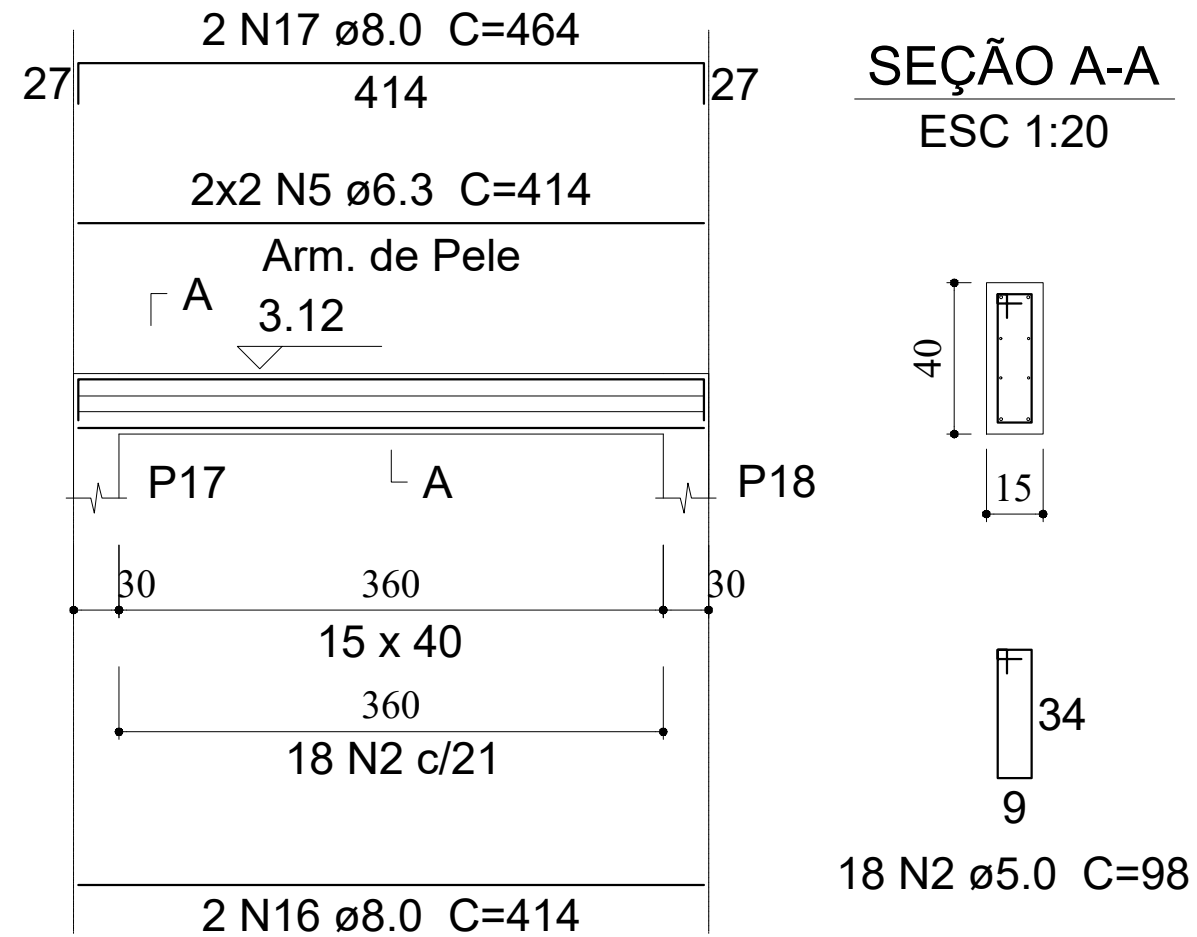
V3
ESC 1:50



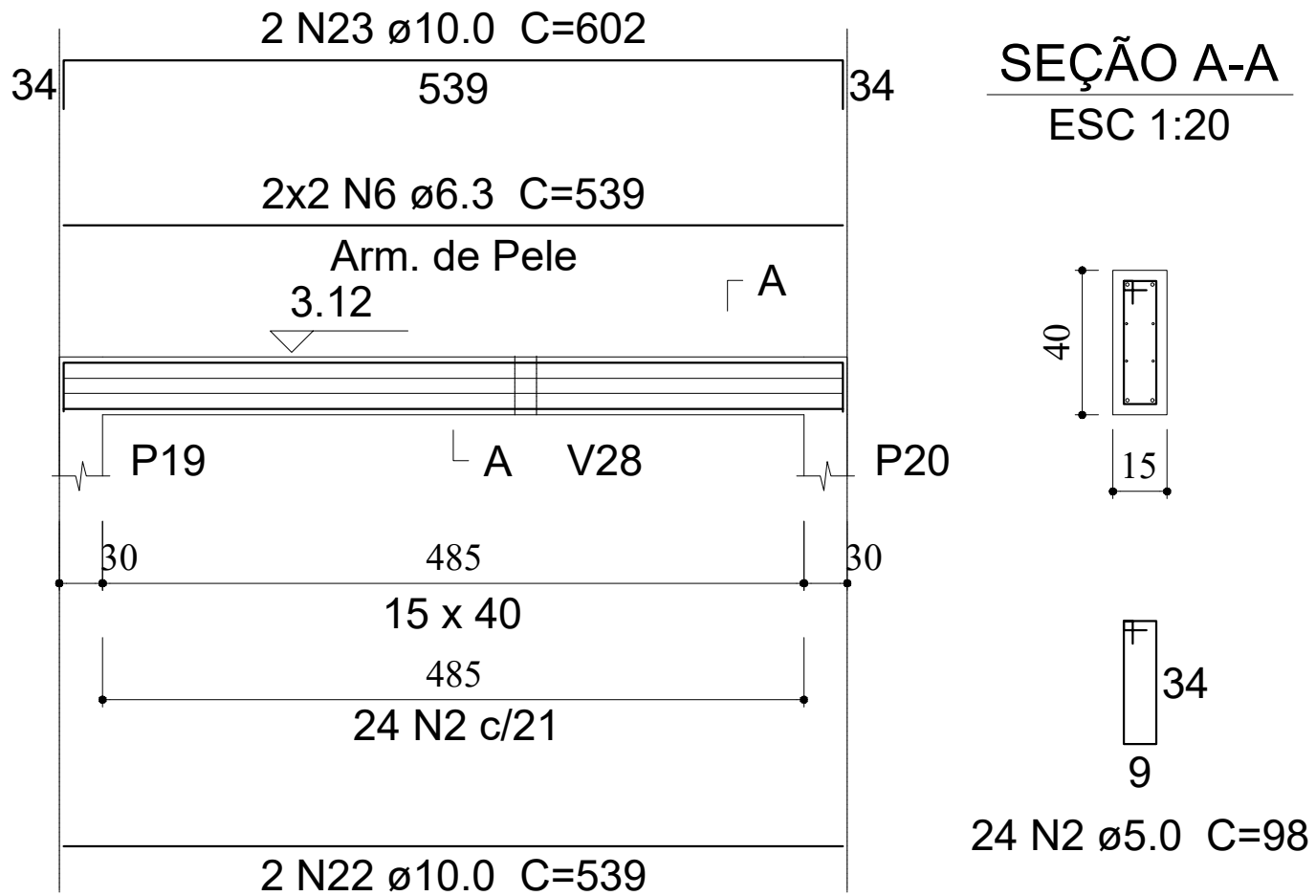
Relação do aço

AÇO	N	DIAM (mm)	QUANT (Barras)	UNIT (cm)	C.TOTAL (cm)
CA60	1	5.0	179	78	13962
	2	5.0	449	98	44002
CA50	3	6.3	4	224	896
	4	6.3	8	1079	8632
	5	6.3	36	414	14904
	6	6.3	28	539	15092
	7	6.3	4	159	636
	8	8.0	2	994	1988
	9	8.0	2	992	1984
	10	8.0	2	1198	2396
	11	8.0	2	873	1746
	12	8.0	2	224	448
	13	8.0	2	274	548
	14	8.0	4	1079	4316
	15	8.0	4	1129	4516
	16	8.0	12	414	4968
	17	8.0	18	464	8352
	18	8.0	4	589	2356
	19	8.0	2	184	368
	20	8.0	2	824	1648
	21	8.0	2	860	1720
	22	10.0	11	539	5929
	23	10.0	2	602	1204
	24	10.0	3	593	1779
	25	10.0	6	414	2484
	26	10.0	2	600	1200
	27	12.5	2	539	1078
	28	12.5	2	608	1216
	29	12.5	2	226	452
	30	12.5	2	551	1102
	31	12.5	1	287	287
	32	12.5	2	610	1220

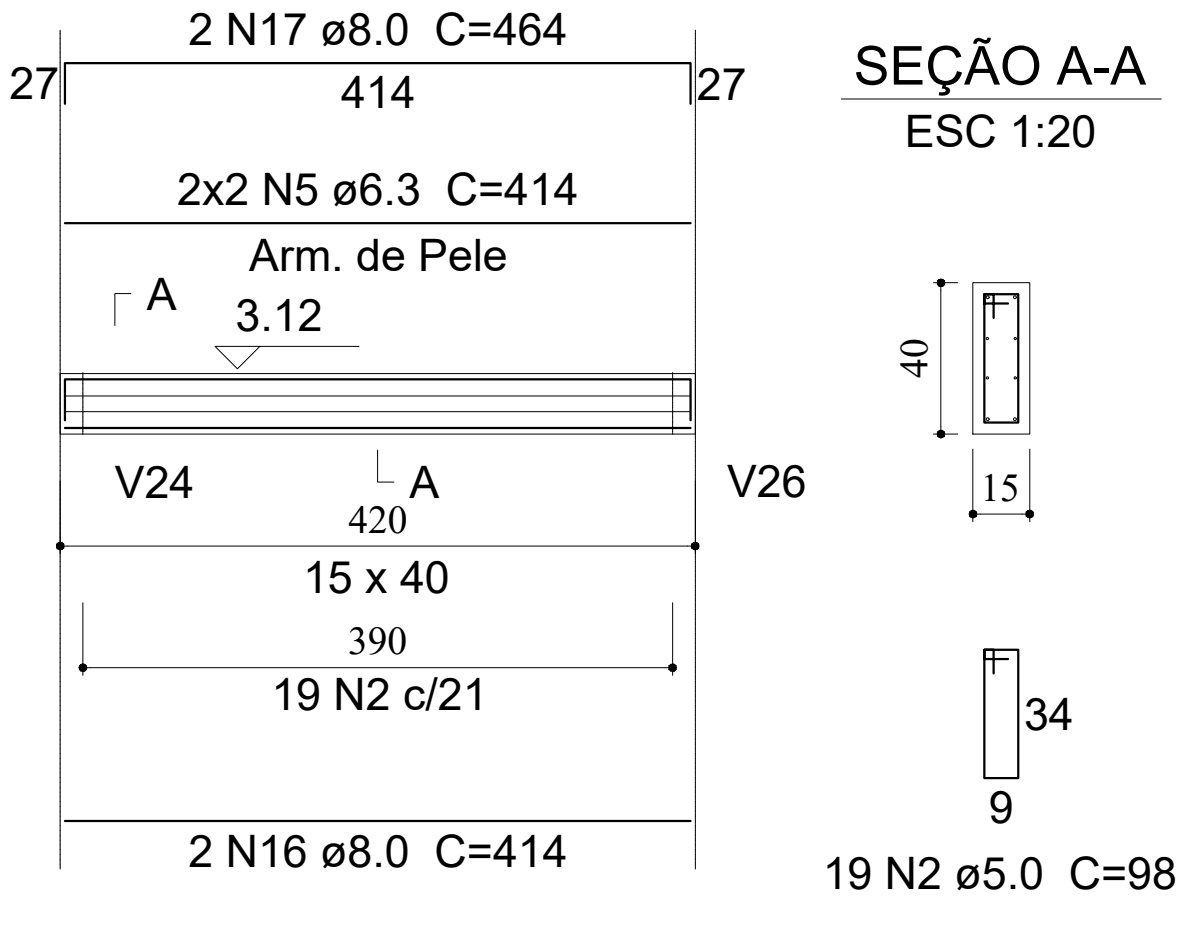
V4
ESC 1:50



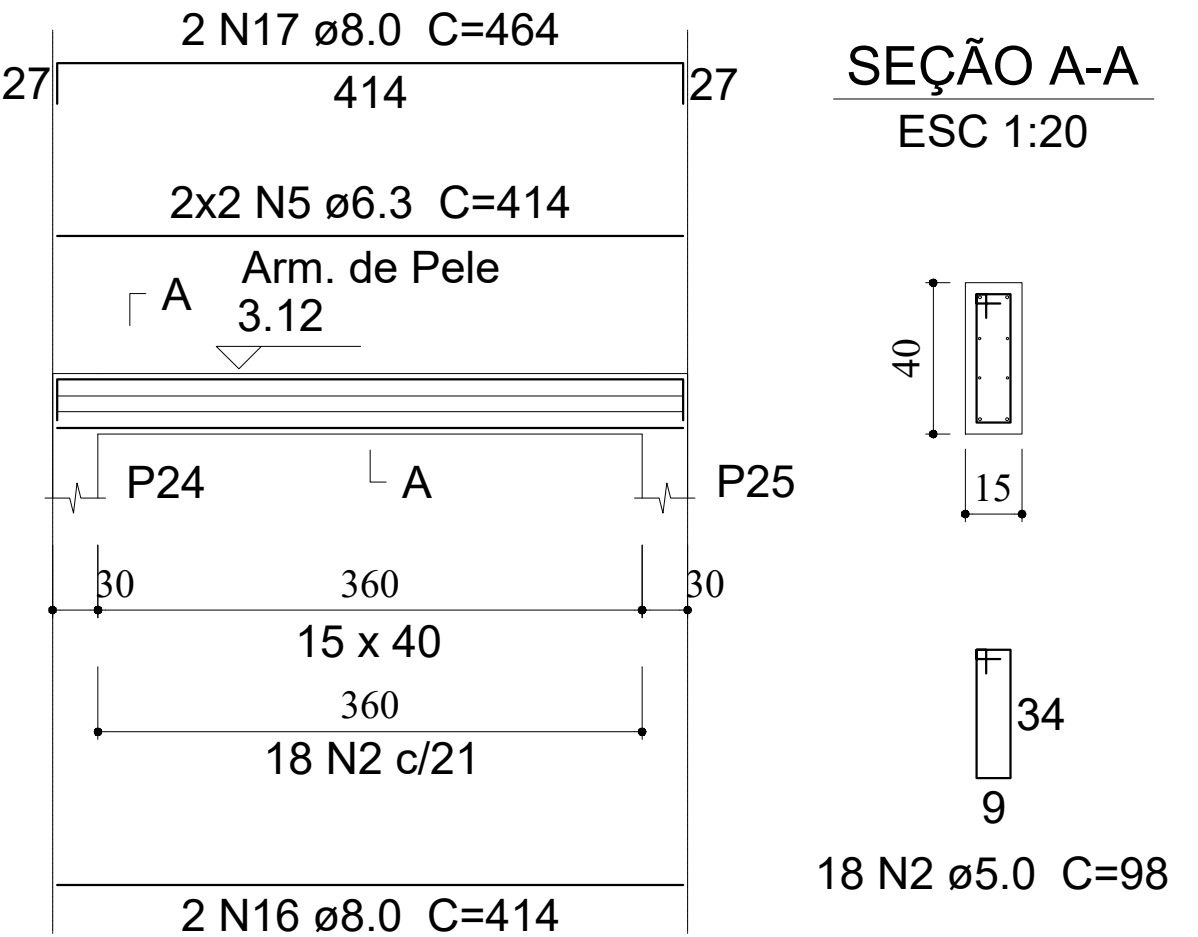
V5
ESC 1:50



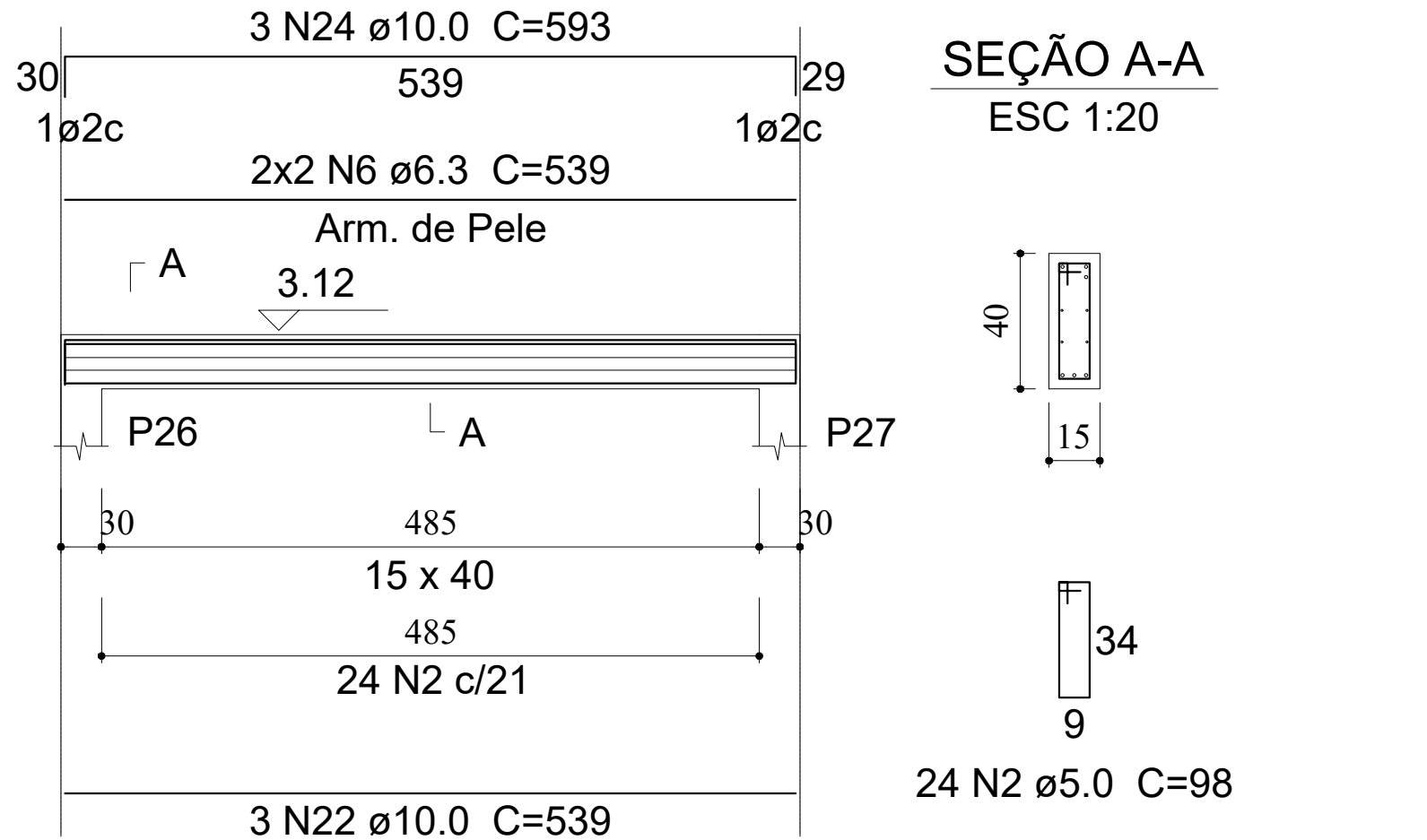
V6
ESC 1:50



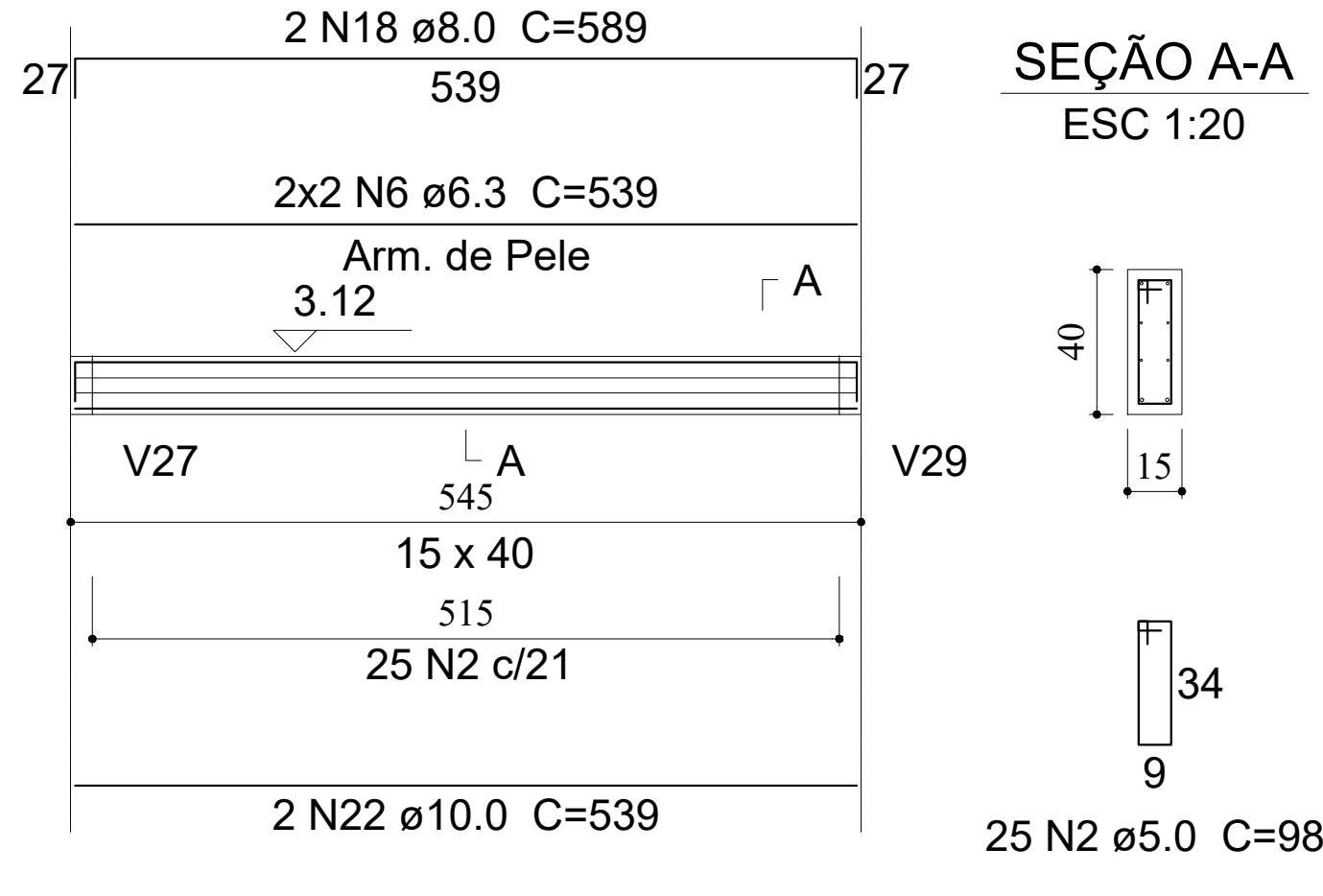
V7
ESC 1:50



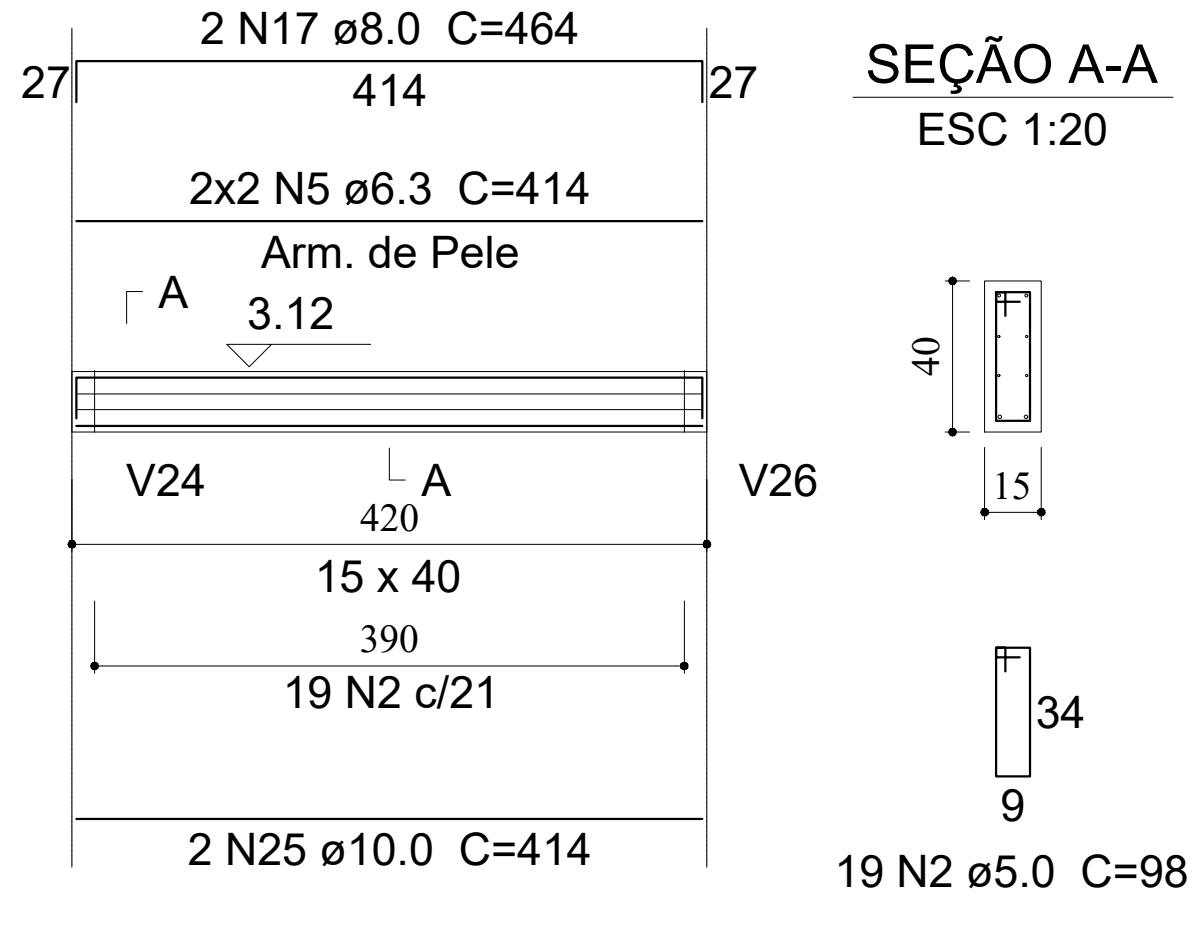
V8
ESC 1:50



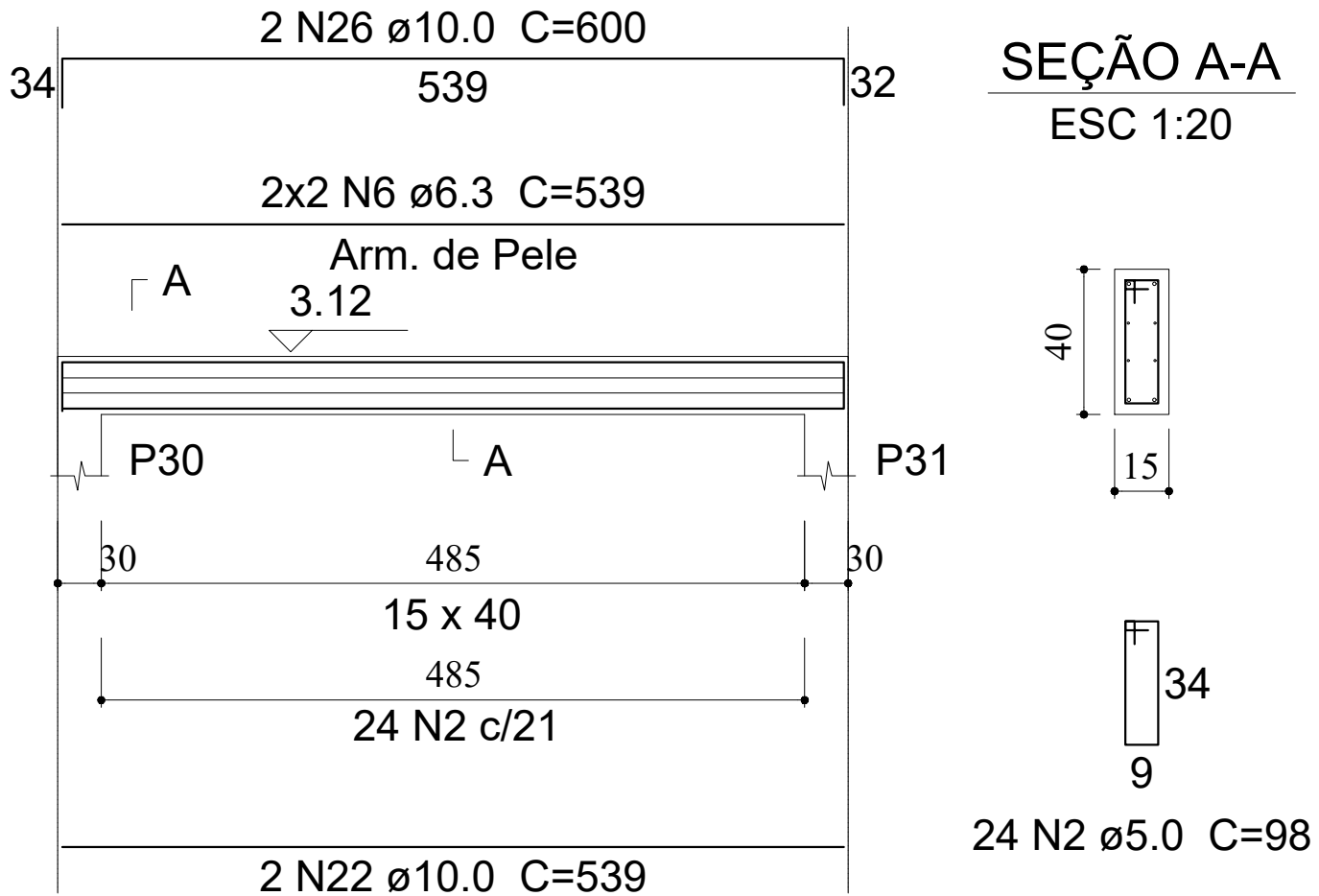
V9
ESC 1:50



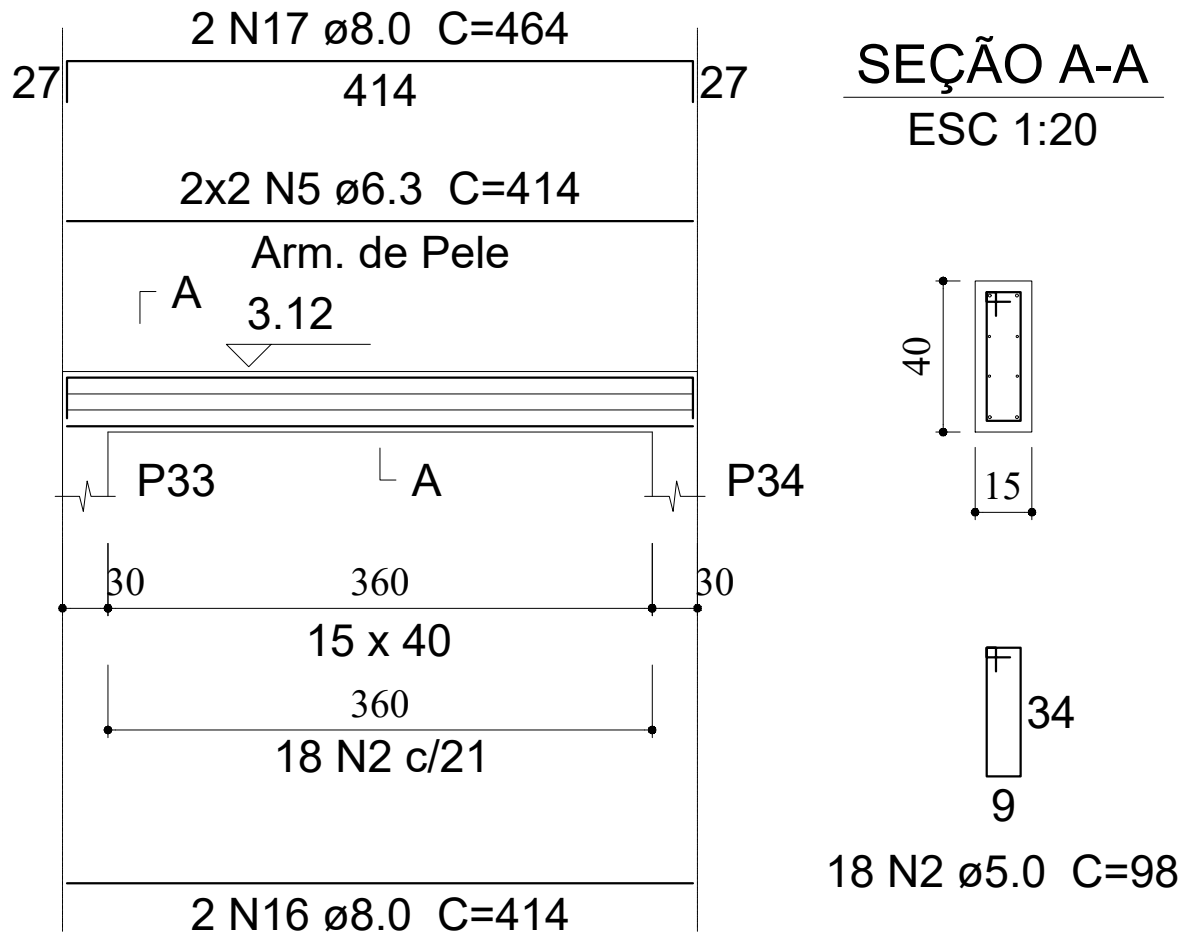
V10
ESC 1:50



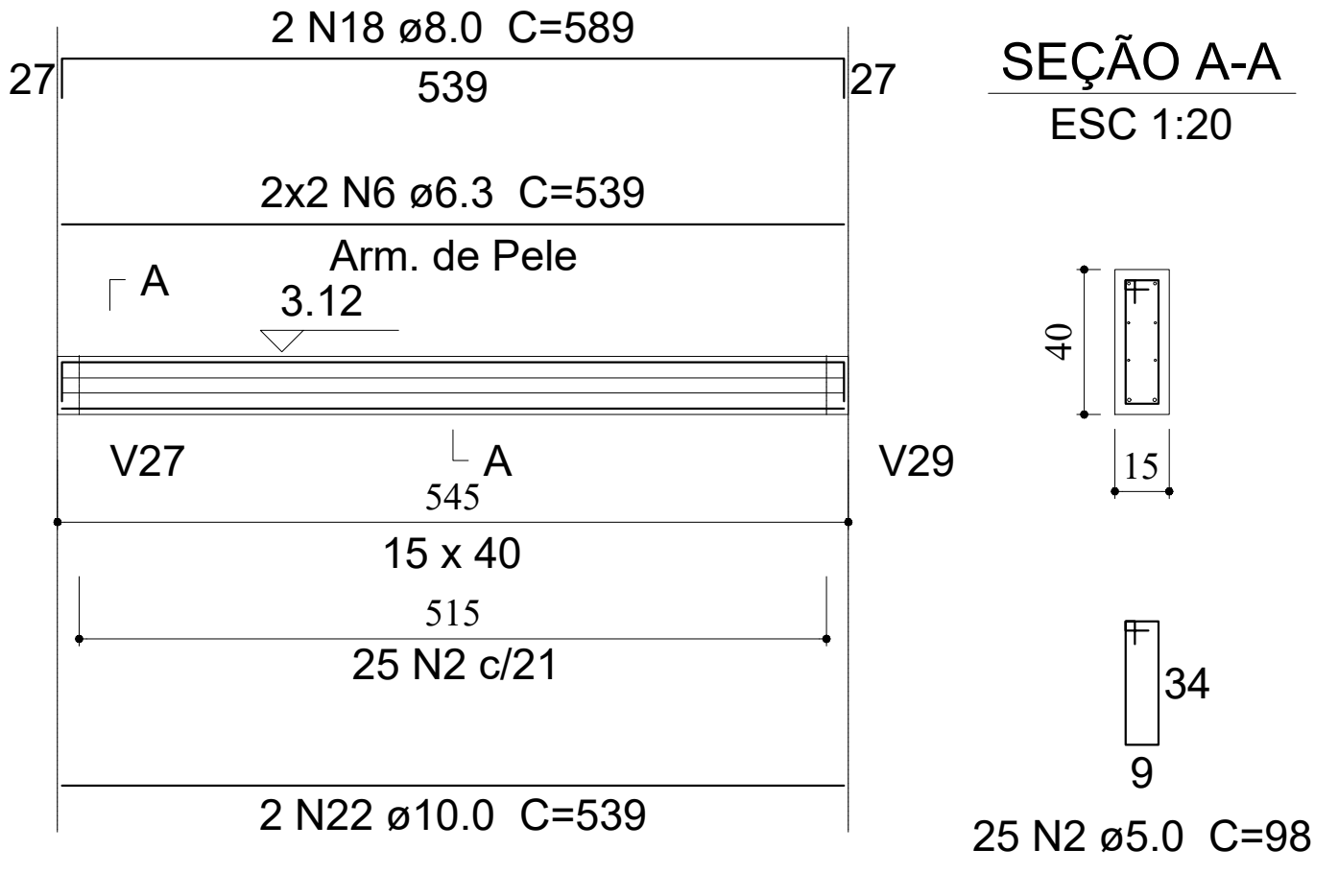
V11
ESC 1:50



V12
ESC 1:50



V13
ESC 1:50



Resumo do aço

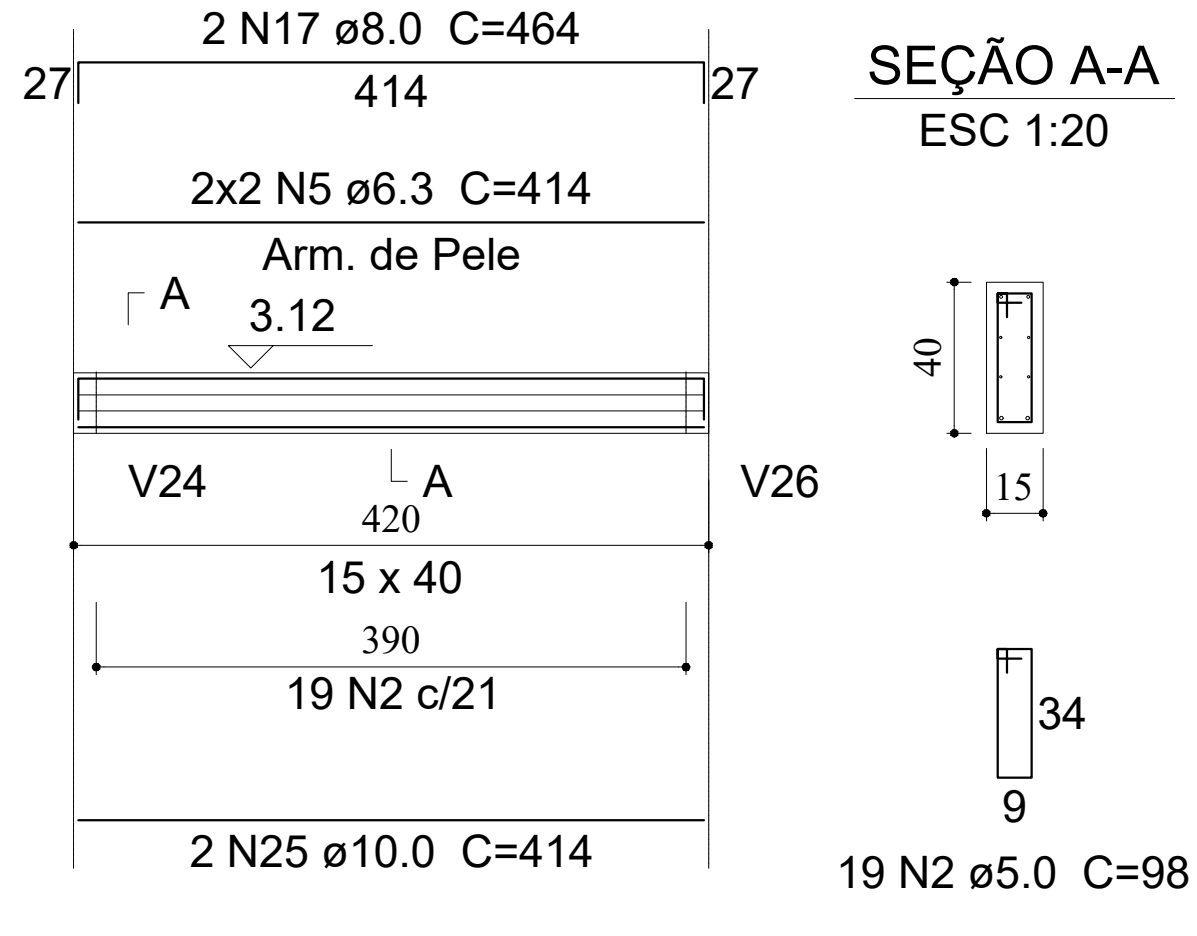
AÇO	DIAM (mm)	C.TOTAL (m)	PESO + 10 % (kg)
CA50	6.3	401.6	108.1
	8.0	373.6	162.1
	10.0	126	85.4
	12.5	53.6	56.7
CA60	5.0	579.7	98.3

PESO TOTAL (kg)

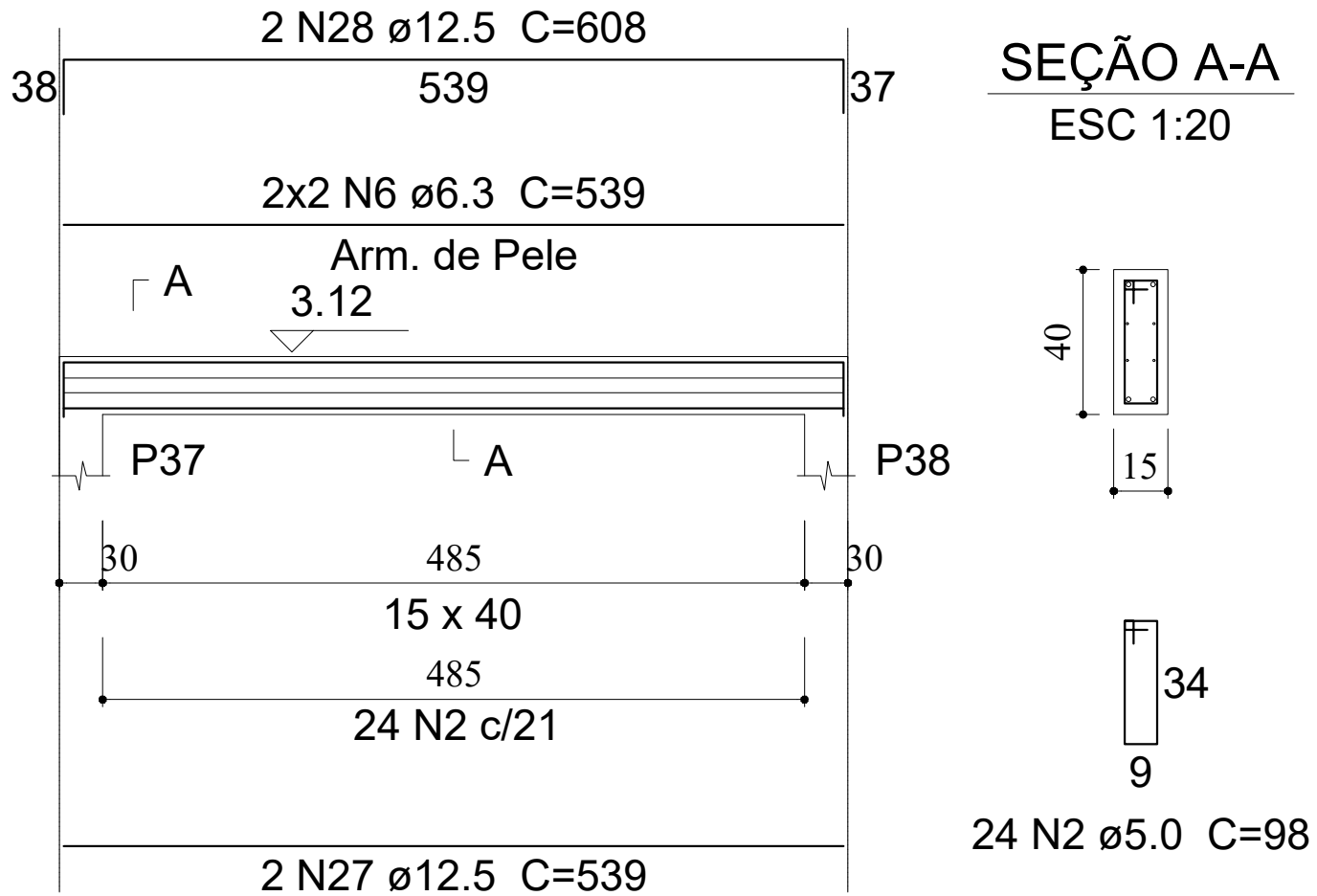
CA50	412.4
CA60	98.3

Volume de concreto (C-25) = 7.37 m³
Área de forma = 117.75 m²

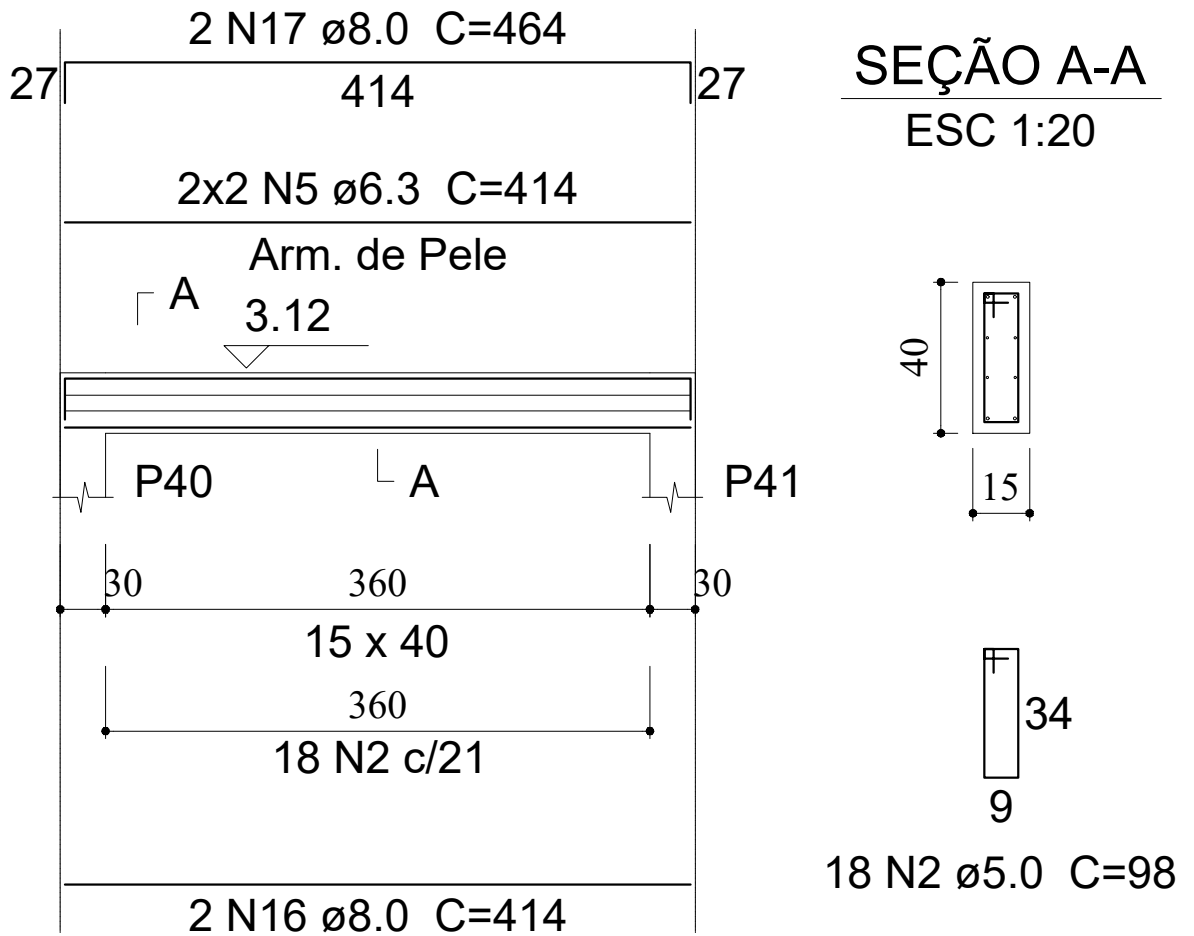
V14
ESC 1:50



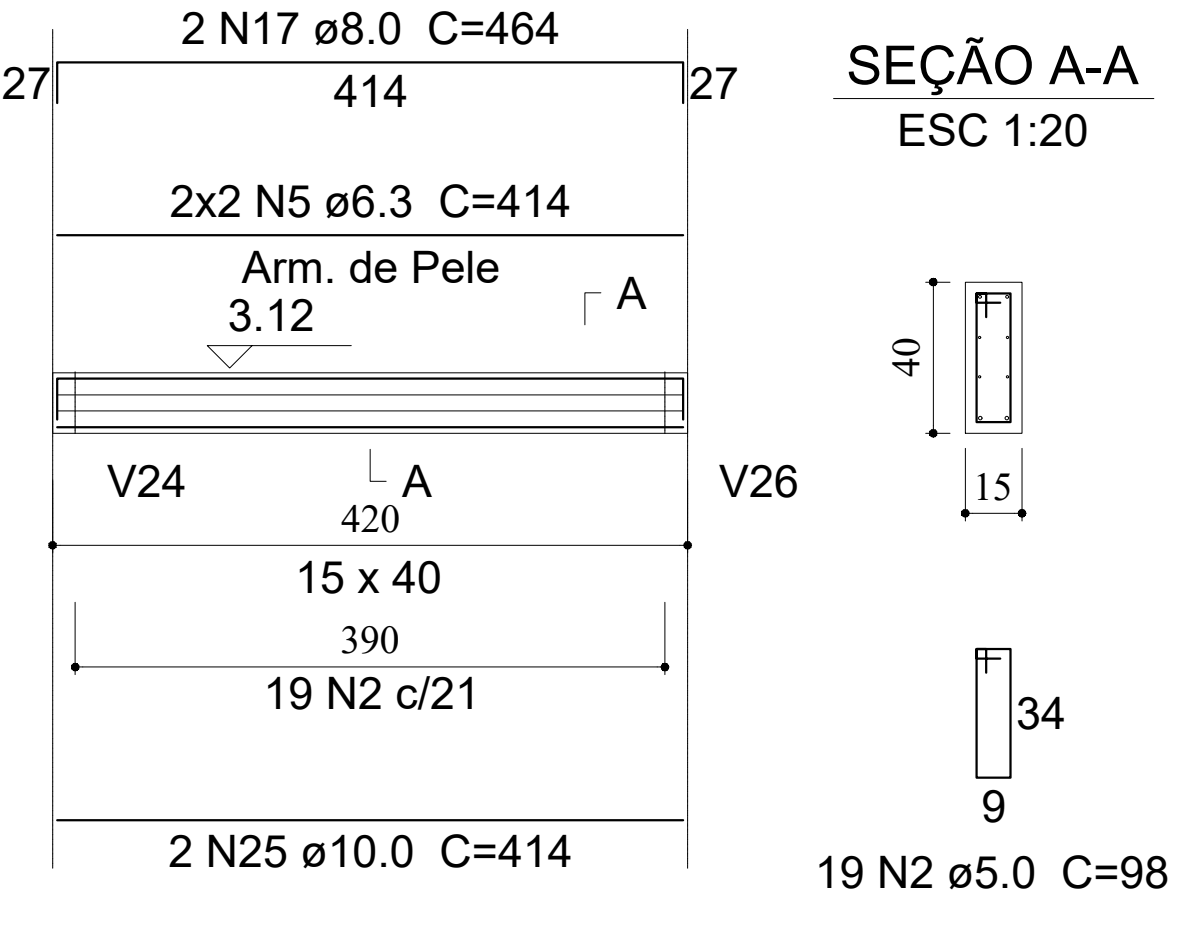
V15
ESC 1:50



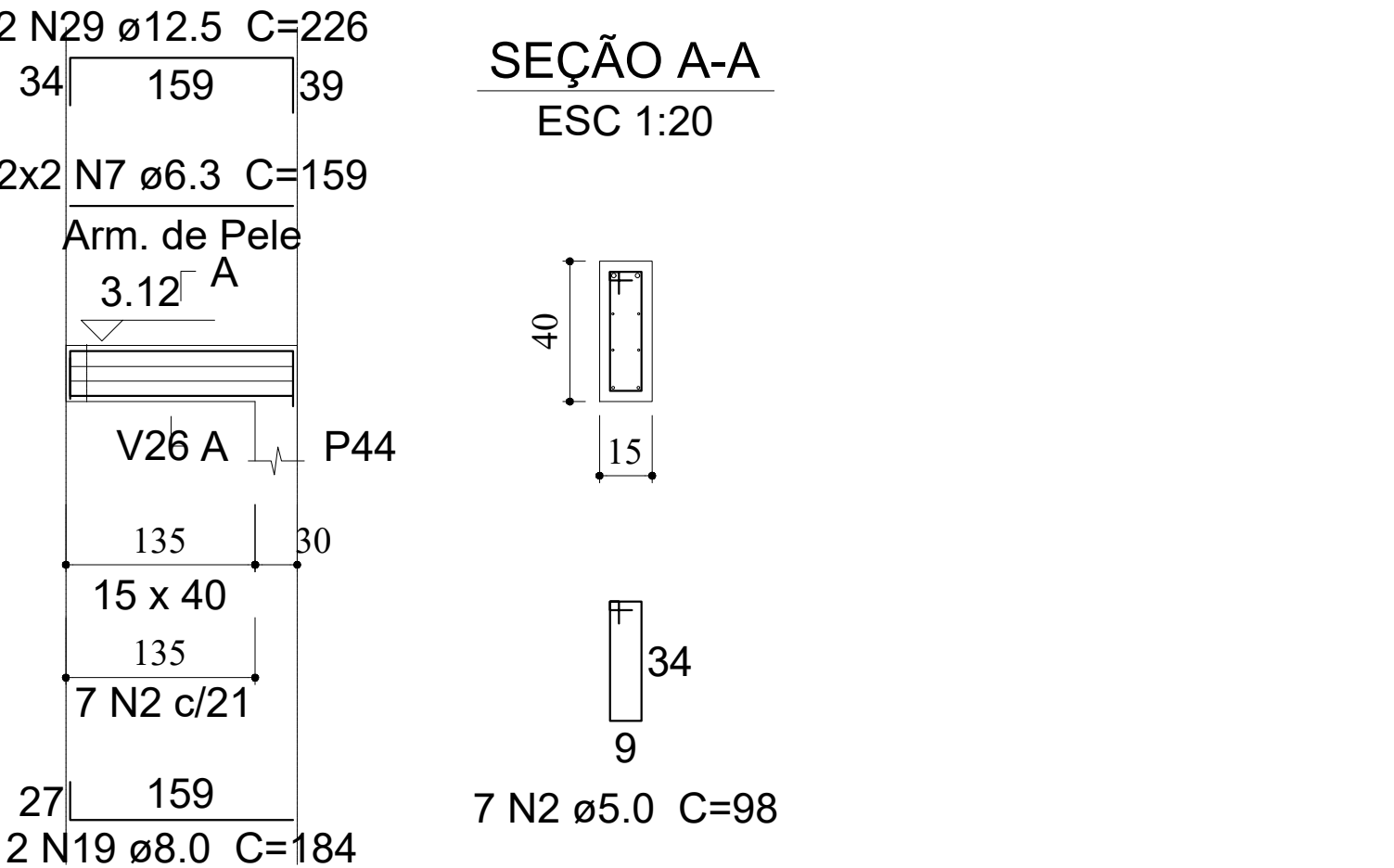
V16
ESC 1:50



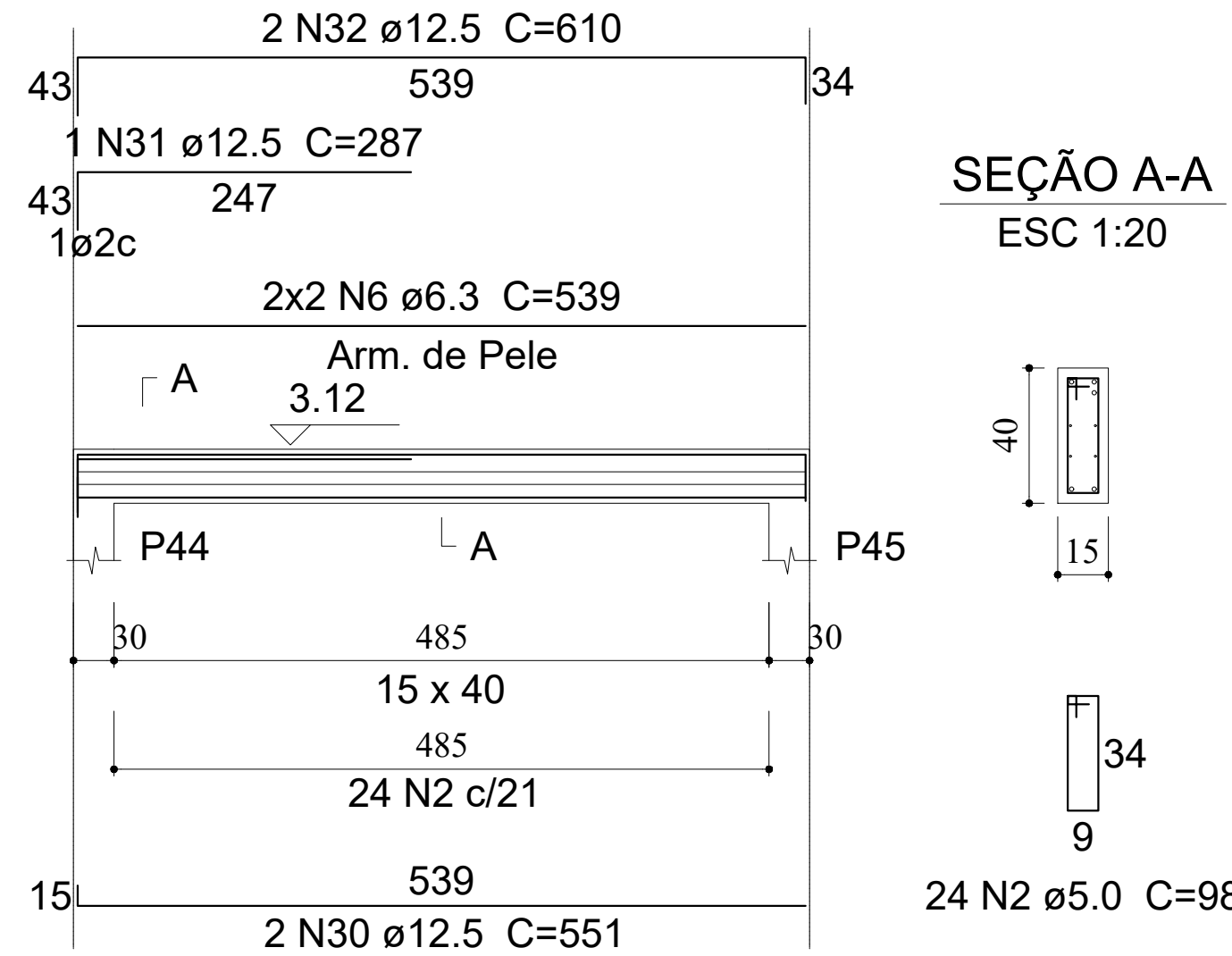
V17
ESC 1:50



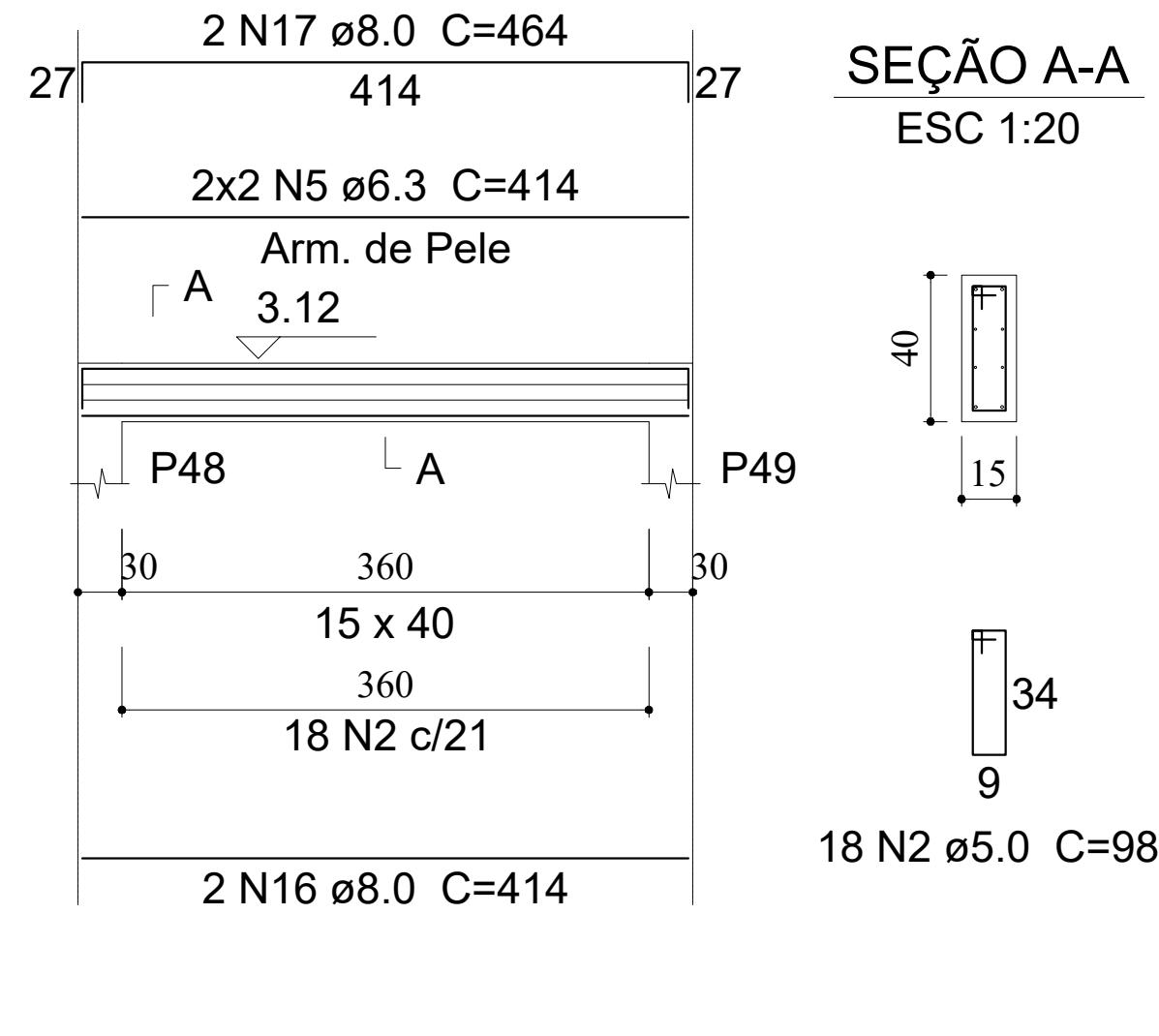
V18
ESC 1:50



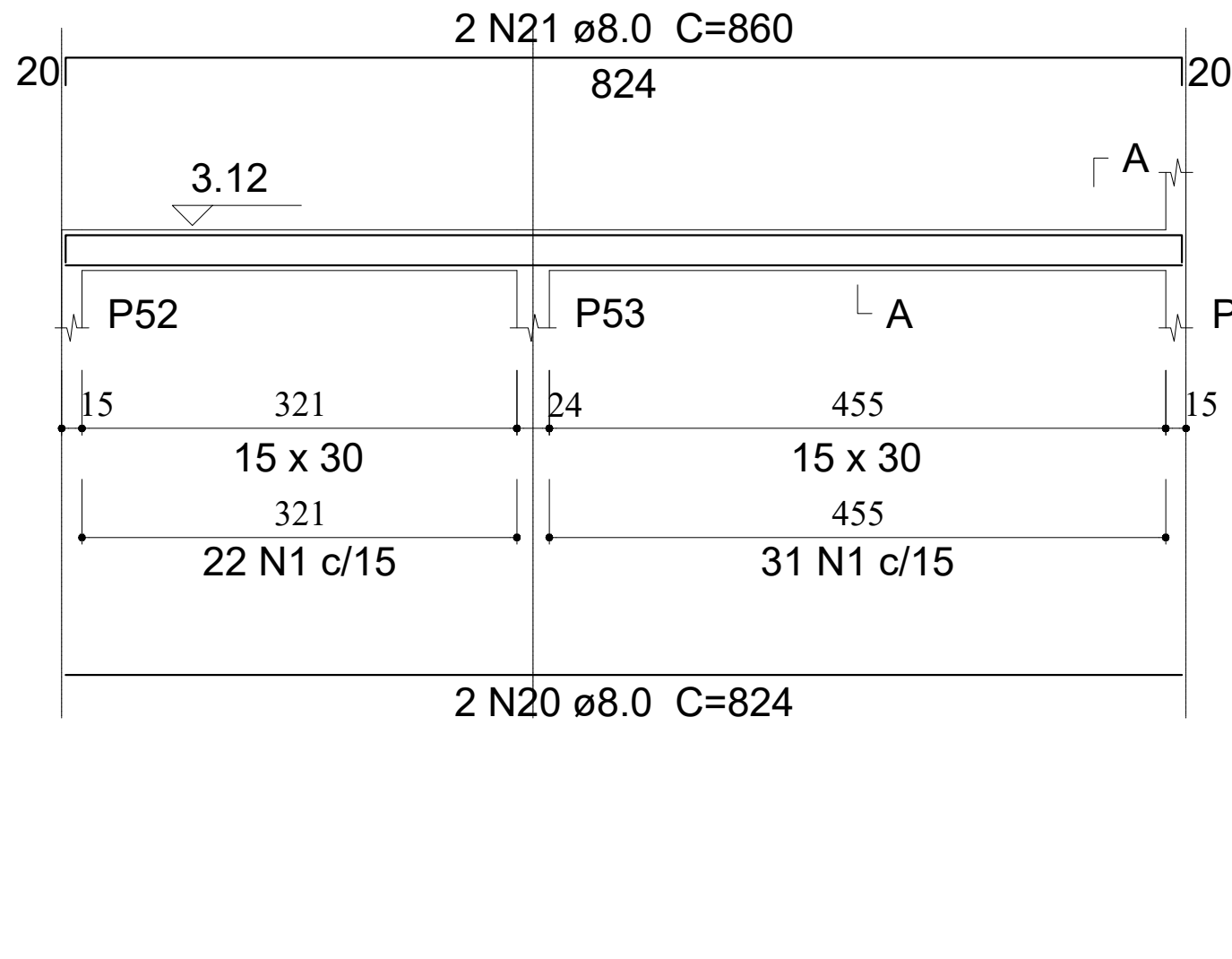
V19
ESC 1:50



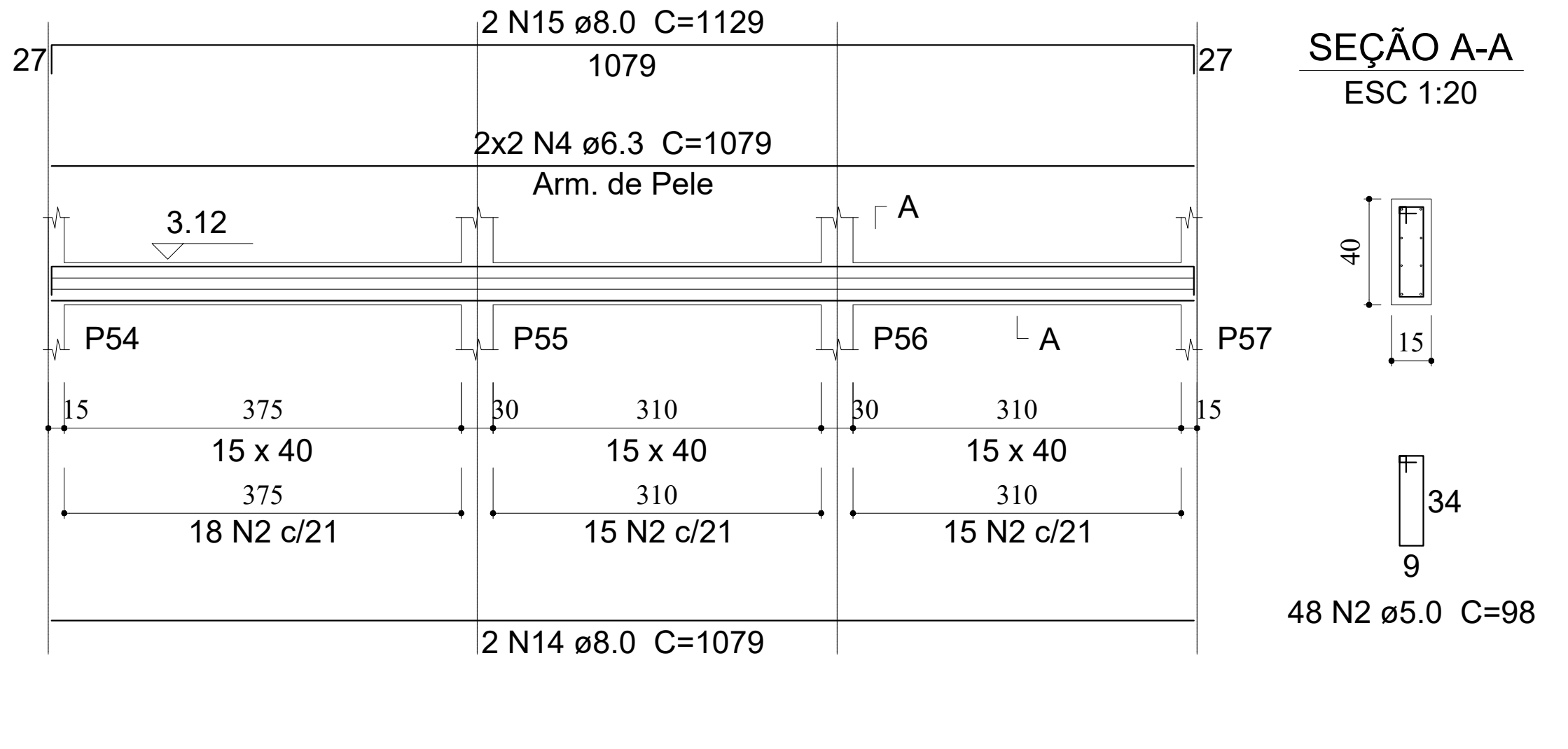
V20
ESC 1:50



V21
ESC 1:50



V22
ESC 1:50



PREFEITURA MUNICIPAL DE PRESIDENTE OLEGÁRIO - MG

CNPJ: 18.602.060/0001-40
Praça Dr. Castilho, 10 - Bairro Centro - Presidente Olegário - MG
engenharia@ppo.mg.gov.br / (34) 3811-0123

PROJETO: FLÁVIO DIÓRGENES CASSIMIRO
ASSESSOR DE ENGENHARIA - PREFEITURA MUNICIPAL DE PRESIDENTE OLEGÁRIO

CREA: 253.560/D

PROJETO: LUIZ FERNANDO OLIVEIRA SILVA
COORDENADOR DE ENGENHARIA - PREFEITURA MUNICIPAL DE PRESIDENTE OLEGÁRIO

CREA: 249.906/D

EXECUÇÃO: NOME: ENDEREÇO: CREA:

PROPRIETÁRIO: RHEINYS DA SILVA CAMBARIA
PREFEITO MUNICIPAL DE PRESIDENTE OLEGÁRIO - MG

PARA USO DA PREFEITURA	RECUBO FRONTAL: 0,00m			CREA	
	AFASTAMENTOS LATERAIS E DE FUNDO: 0,00m				
	Nº DE UNIDADES: 01				
	Nº DE VAGAS DE GARAGEM: 08 vagas				
	ZONAMENTO: ZP1				
	COEFICIENTE DE APROVEITAMENTO: 0,75				
PARA USO DA PREFEITURA	TAXA DE OCUPAÇÃO: 75,54%			DESTINAÇÃO	
	ALTURA DA EDIFICAÇÃO: 5,15 m				
	PROJETO ESTRUTURAL				
	CONTEÚDO: Vigas Respaldo e Resumo de aço				
	INDICADA				
	DATA				
LOGRADOURO: Avenida Dona Mirléia, nº 962, Bairro Bairro Preto, Presidente Olegário - MG.				INSCRIÇÃO CADASTRAL	
				01.002.057.0349	
ÁREA INCLUSA	ÁREA INCLUIR	ÁREA LICENCIADA	ÁREA A ACRESCER	ÁREA TOTAL	DESENHO Luiz Fernando
	453,25 m²			453,25 m²	
CONSTRUÇÃO					FOLHA
ÁREA DO TERRENO	ÁREA PROJEÇÃO OCUPAR	ÁREA CONSTRUIR	ÁREA LÍQUIDA	ÁREA TOTAL	
600,00 m²	453,25 m²	453,25m²		453,25 m²	
01/07					